



EUROLabCSF

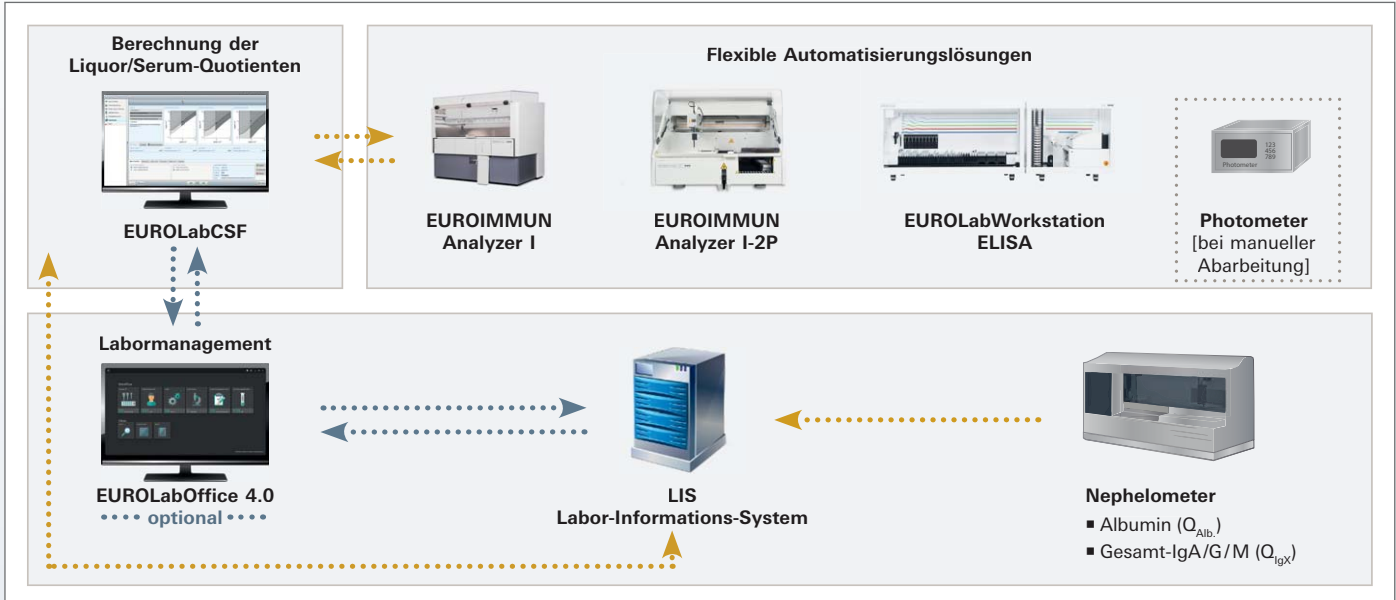
Software zur automatischen und sicheren
Auswertung in der Liquordiagnostik



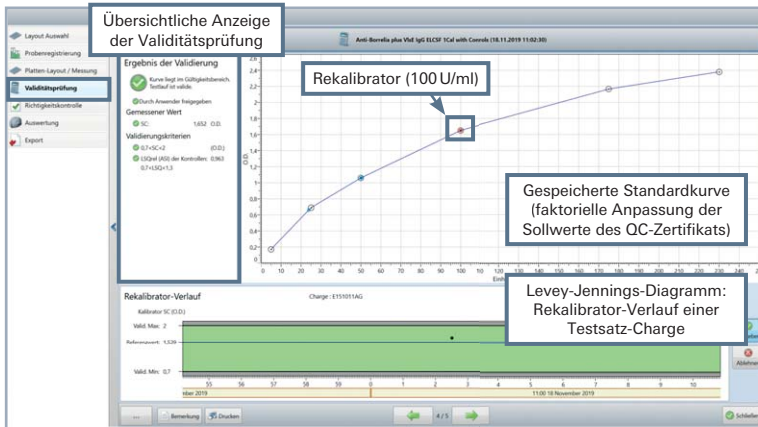
- Automatische Berechnung der Liquor/Serum-Quotienten aus den erregerspezifischen Antikörper-, Albumin- und Gesamt-IgA/G/M-Konzentrationen
- Keine zeitaufwendige manuelle Datenübertragung erforderlich – bidirektionale Datenkommunikation zwischen EUROIMMUN Analyzer I, EUROIMMUN Analyzer I-2P, EUROLabWorkstation ELISA oder Photometer, LIS und Nephelometer
- Integriertes Wiederholermanagement: Unterstützt den Workflow bei Proben, die in höheren Verdünnungen erneut analysiert werden müssen
- Übersichtliche grafische Darstellung in Quotienten-Diagrammen nach Reiber und Lange
- Speicherbare Standardkurven für minimalen Kalibrierungsaufwand
- Exzellenter Service – Reagenzien, Geräte und Software aus einer Hand



EUROLabCSF ist eine Software zur automatischen Berechnung der Liquor/Serum-Quotienten ($Q_{\text{Alb.}}$, Q_{IgX} , $Q_{\text{spez.}}$, $Q_{\text{Lim.}}$ und Antikörperindex AI). Mithilfe des AI kann eine Aussage hinsichtlich einer intrathekalen erregerspezifischen Antikörpersynthese getroffen werden. Die durch EUROIMMUN-Automaten und Nephelometer ermittelten Antikörper- und Albumin-Konzentrationen können online in EUROLabCSF übertragen werden. Dadurch werden zeitaufwendige und fehleranfällige manuelle Datenübertragungen vermieden. Wahlweise ist aber auch ein händisches Eintragen der Albumin- und Gesamt-IgA/G/M-Werte oder Quotienten in EUROLabCSF möglich. Bei manueller Abarbeitung der EUROIMMUN-Liquor-ELISA kann ein Photometer angebunden werden.



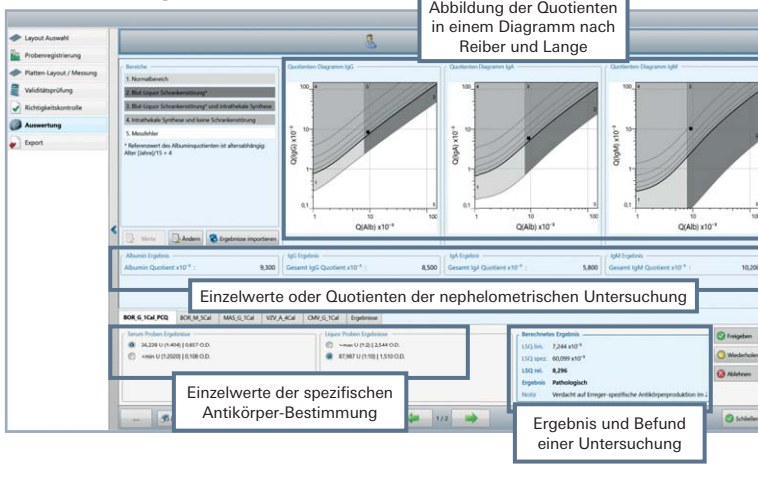
Validitätsprüfung



Optional kann eine gespeicherte Standardkurve verwendet werden. In diesem Fall muss pro Testlauf nur ein Rekalibrator mitgeführt werden statt 4 bis 6 Kalibratoren, wodurch ELISA-Reaktionsgefäße eingespart werden können. Die Rekalibrierung, Validitätsprüfung und Berechnung der Antikörperkonzentrationen erfolgt vollautomatisch durch EUROLabCSF.

Für die interne Qualitätskontrolle werden die Werte des Rekalibrators bzw. der Liquor/Serum-Kontrollen von verschiedenen Testläufen einer Charge übersichtlich dargestellt und verwaltet (Levey-Jennings-Diagramm).

Auswertung



In der Detailansicht eines Patienten werden alle Ergebnisse sowie ein Befundvorschlag angezeigt. Die Liquor/Serum-Quotienten $Q_{\text{Alb.}}$ und Q_{IgX} werden zusätzlich grafisch in den Quotientendiagrammen nach Reiber und Lange abgebildet und können entsprechend der Legende interpretiert werden. Vielfältige Konfigurationsmöglichkeiten erlauben eine individuelle Anpassung der verwendeten Einheiten und Befundtexte.

Alle Ergebnisse können exportiert und/oder ausgedruckt werden. Für den Druck stehen verschiedene Optionen zur Verfügung.